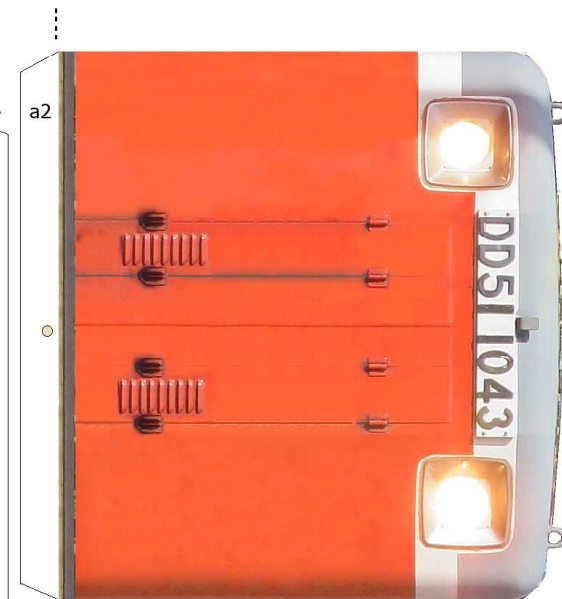
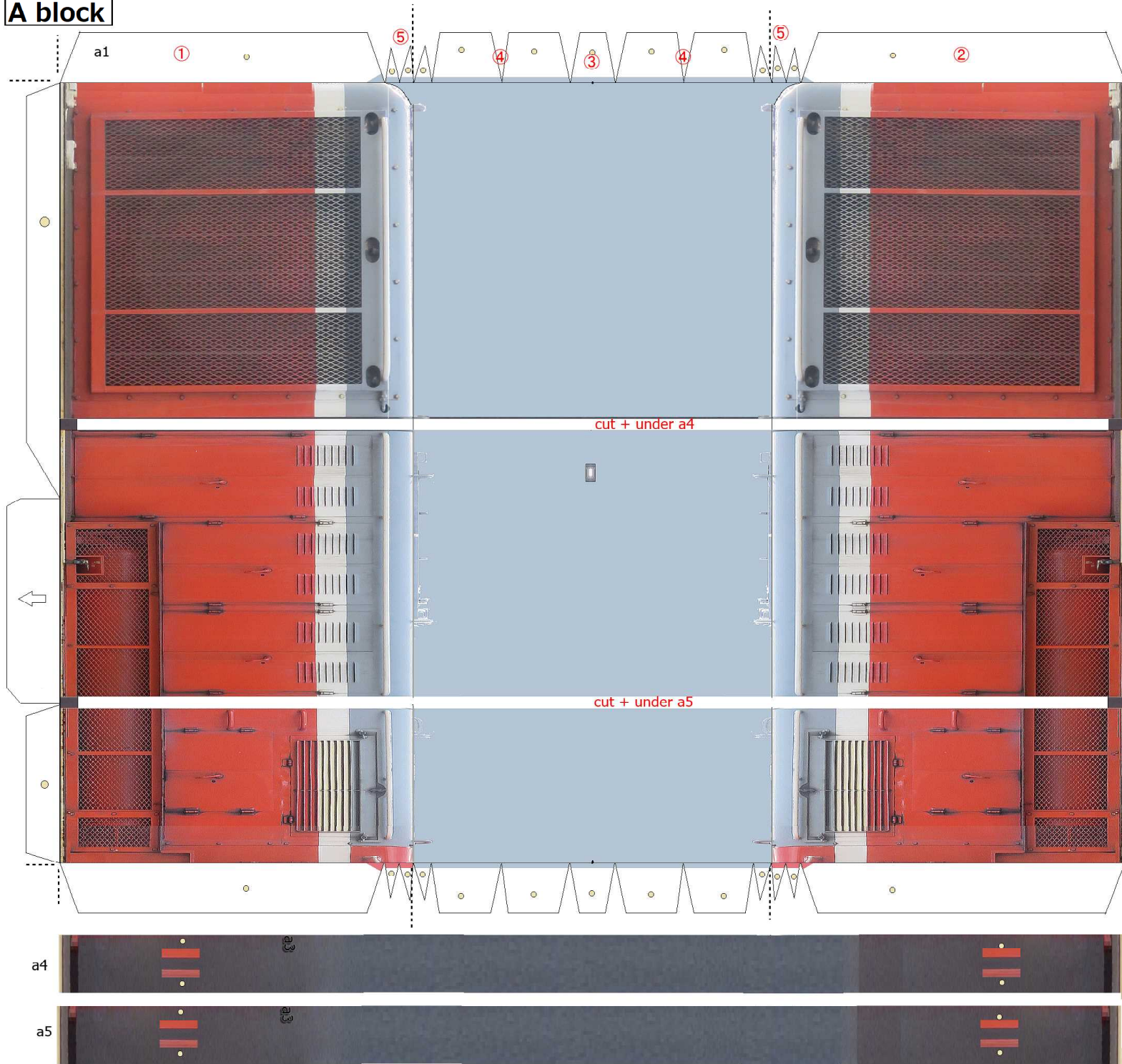


A block



DD511043

option

DD51 penstand Ver. 0.7

NOT FOR SALE!!

M.Mihata

<<tool>>

Scissors

Woodworking bond

Ruler

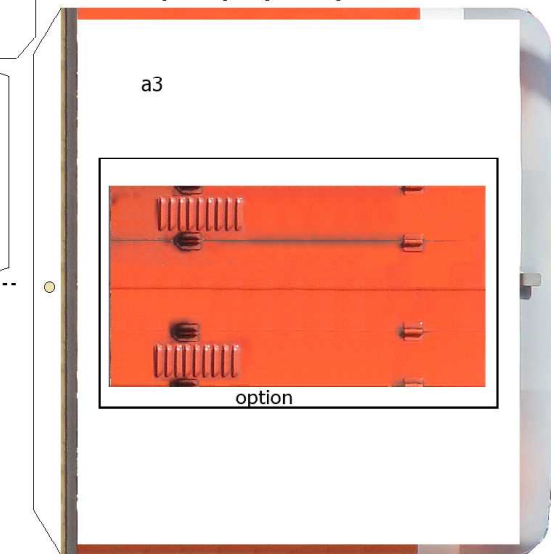
Pincette

Design cutter

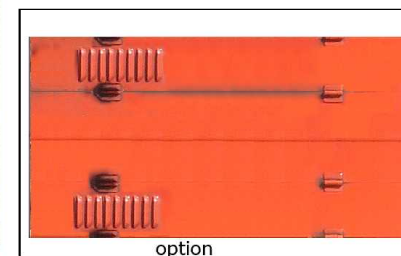
Ball-point pen(no ink)



option



a3

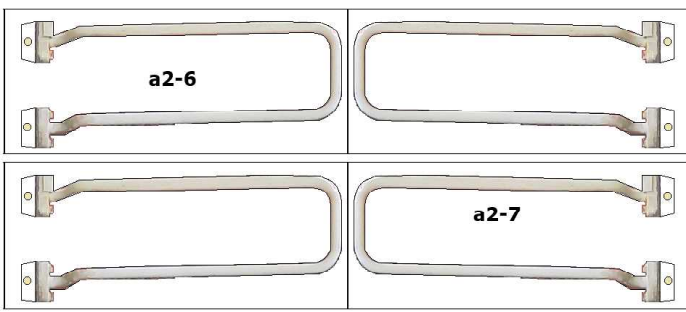
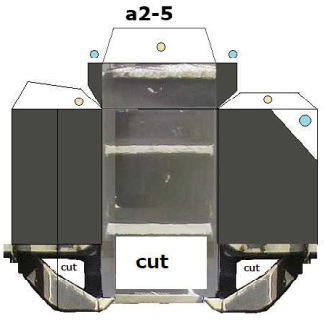
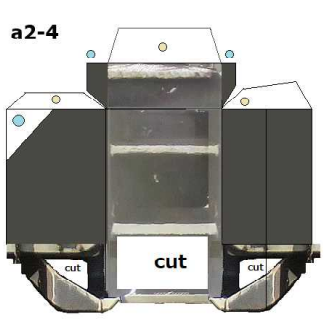
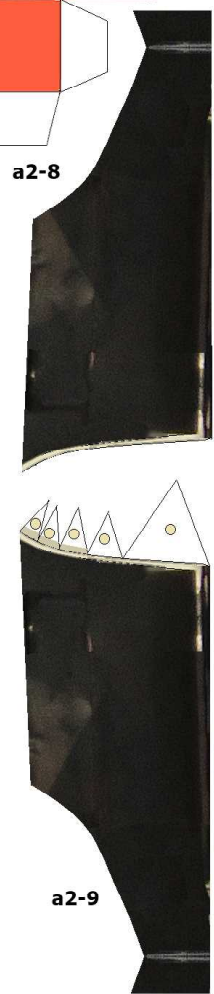
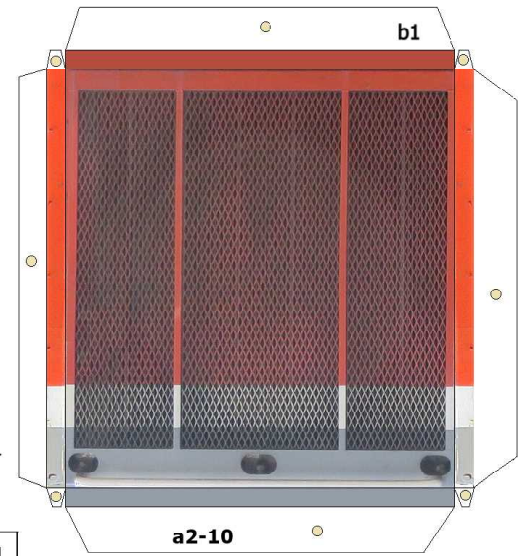
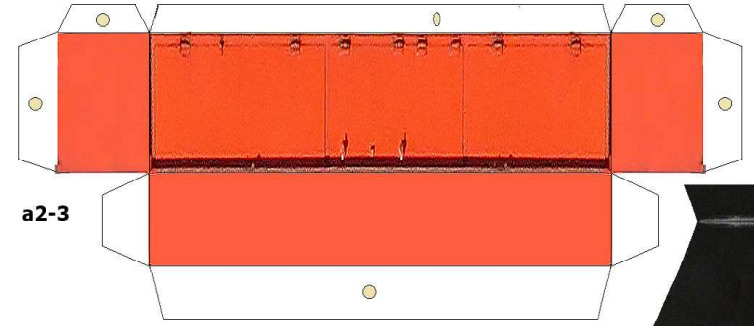
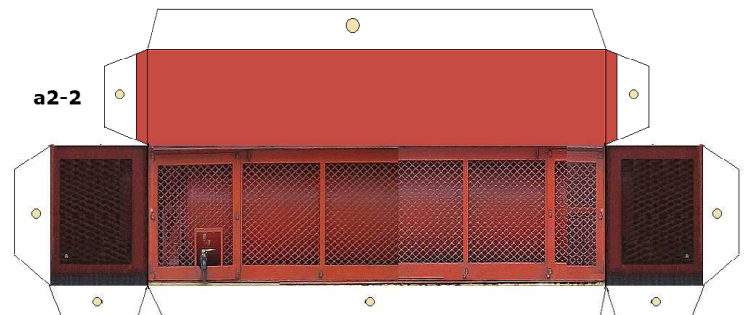
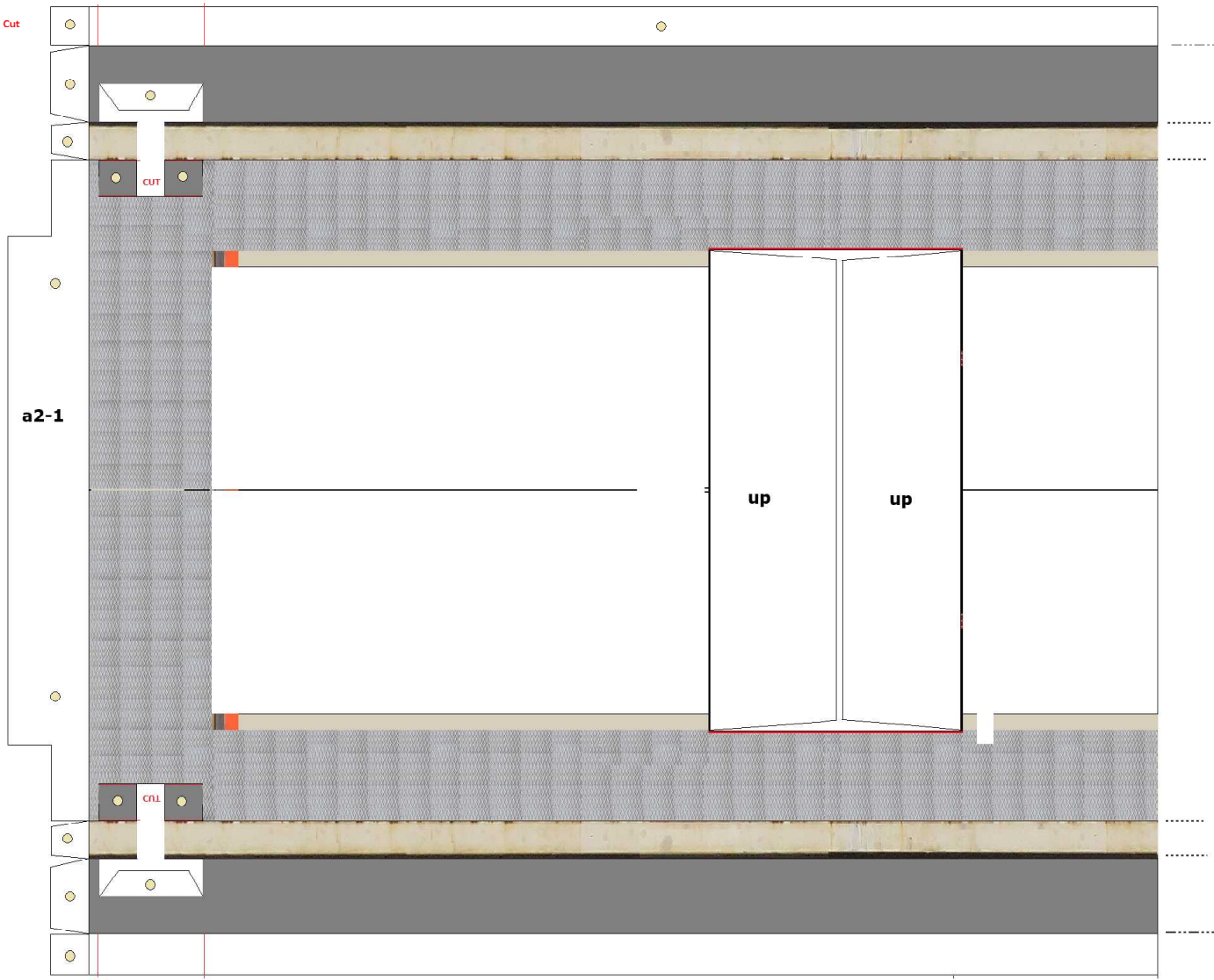


option

a4

a5

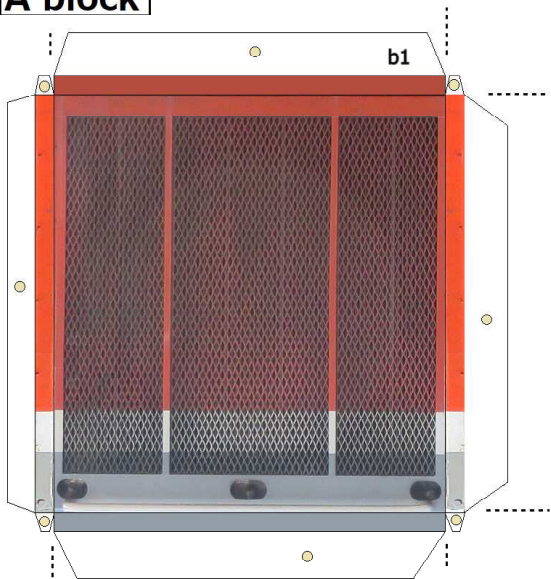
A block



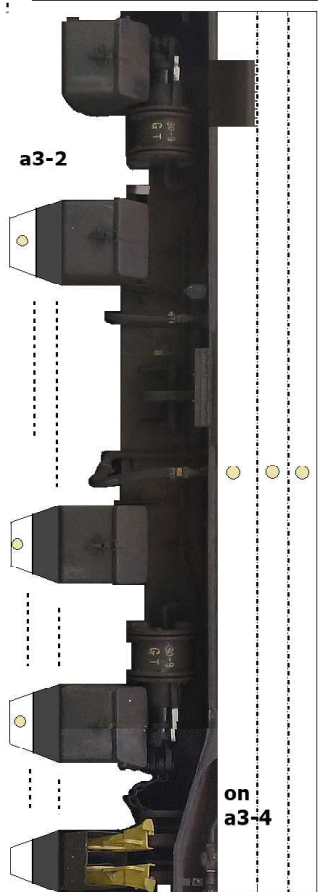
DD51 penstand Ver. 0.7
NOT FOR SALE!!
M.Mihata

a2-9

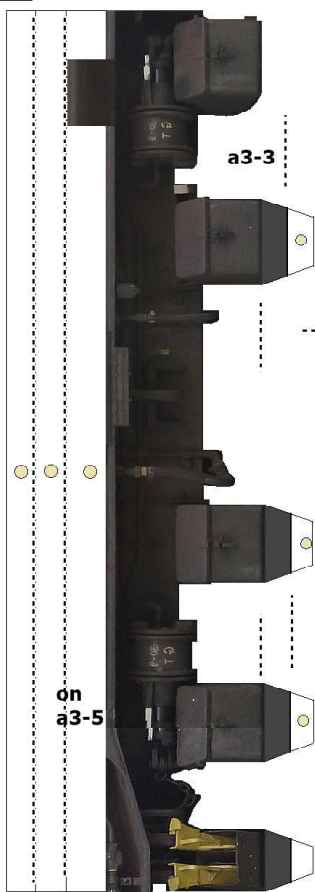
A block



a3-2

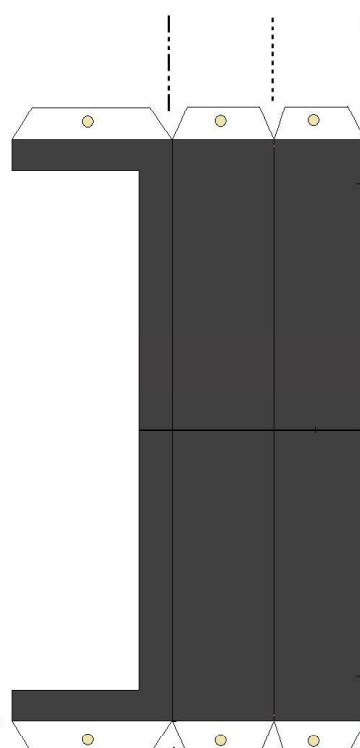


a3-3



on
a3-5

on
a3-4



a3-1

a3-4

a3-5

DD51 penstand Ver. 0.7
NOT FOR SALE!!
M.Mihata



DD51について(Wikipediaより)
製造所 日立製作所・川崎車輛・三菱重工業
製造年 1978年 - 1978年
製造数 64両
主要諸元
軸配置 Bo-2,Bo
軌間 1,067 mm
全長 38,000 mm
全高 3,956 mm
総重量 84.0 t
台車 DT113B(動力台車)
TRD1(L-4号機) 501 - 547号機
TRD6(5号機) 548 - 593号機
TRD6A(800番台)(付随台車)
軸重 14 - 15 t(可変)(動力台車)
動力伝達方式 液体式
燃焼方式 1気筒ディーゼル機関
DM65Sx2(1 - 19号機)
DM67Zx2(20 - 53号機・500-800番台)
変速機 DM2A
最高運転速度 95 km/h
軸距 2,700 mm PS/1300 rpm(1 - 19号機)
2,700 mm PS/1500 rpm(20 - 53号機・500-800番台)
最大引張力 16,800 kN
DD51 104号の除塵
1号機(1978年)に日立製作所にて落成
2号機(1979年)に日立製作所にて落成
1990年(平成2年)に置原区へ転属
2011年(平成23年)に下関区へ転属