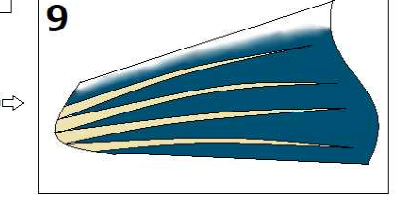
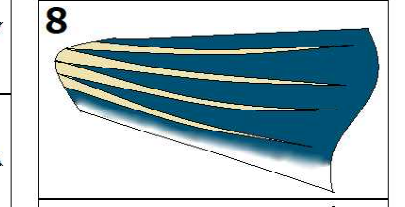
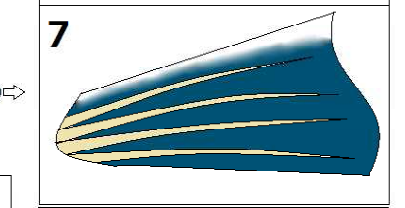
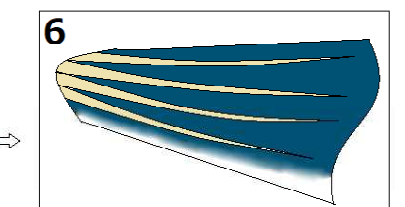
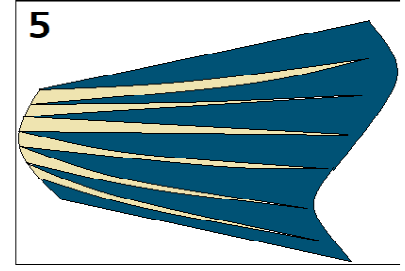
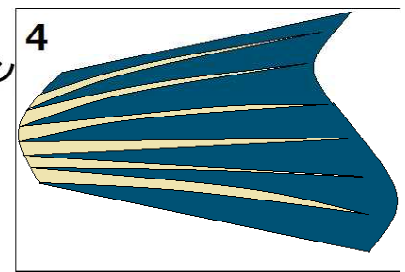
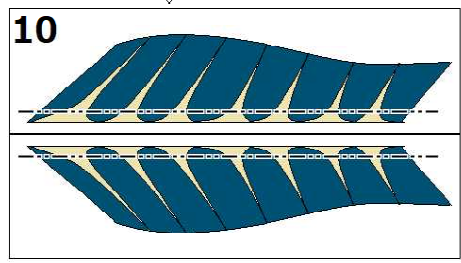
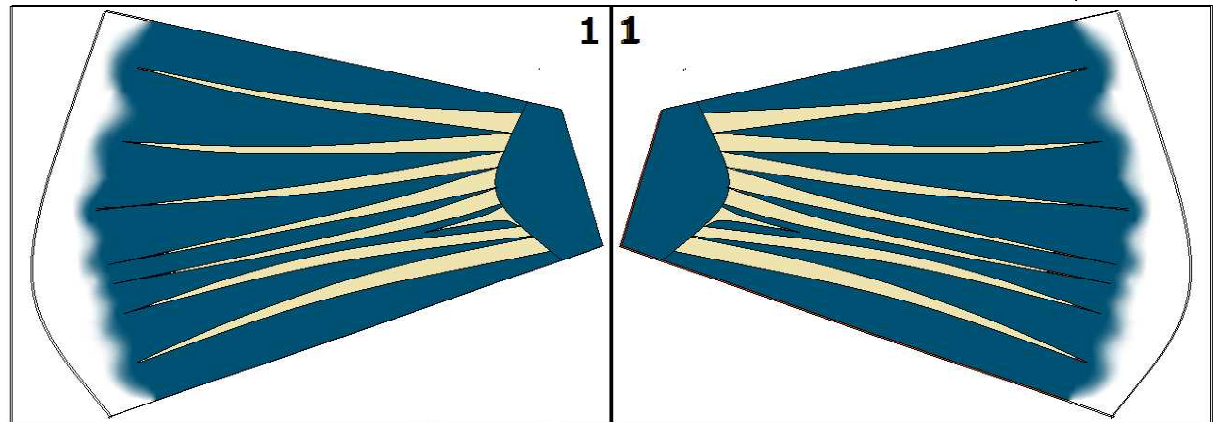


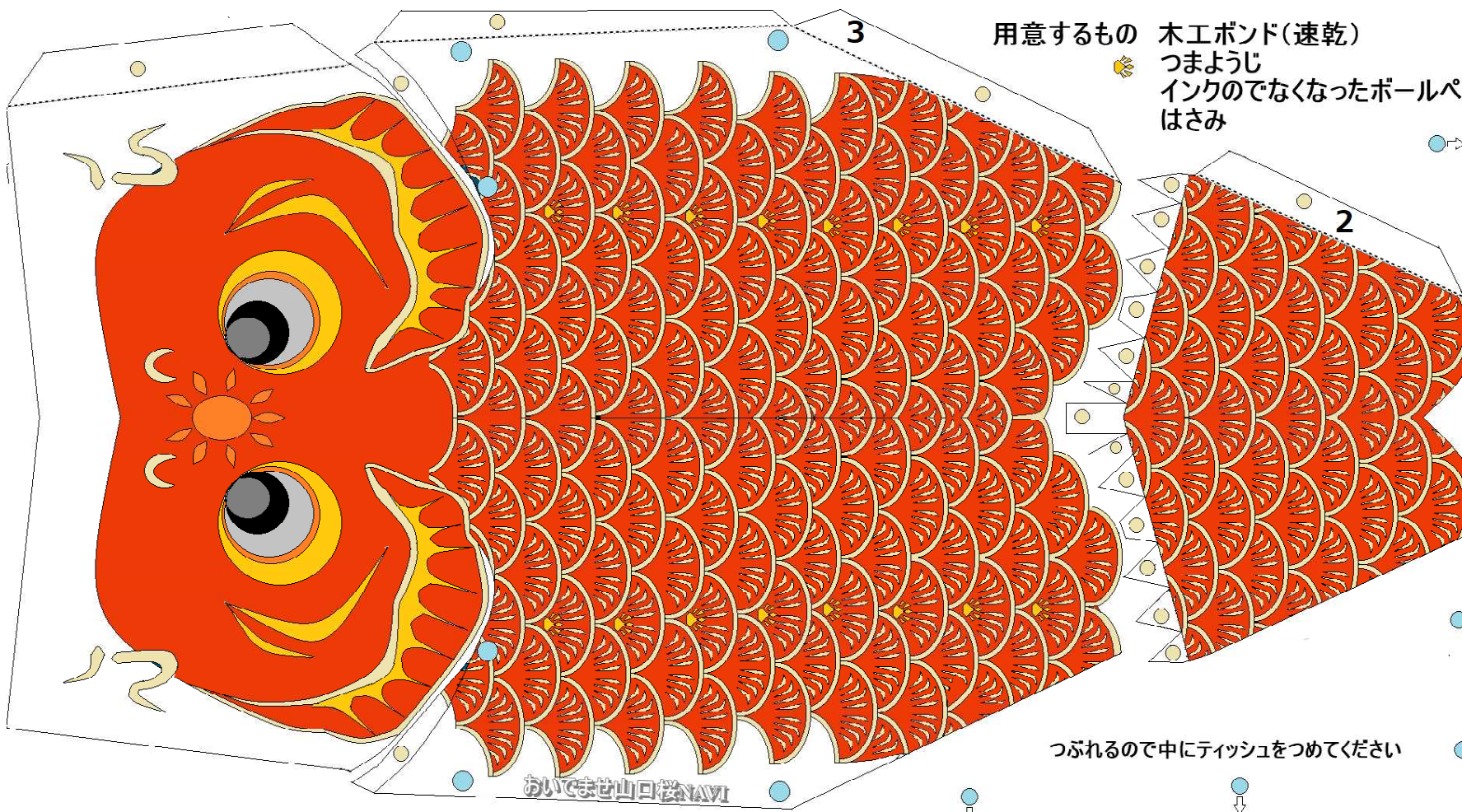
用意するもの
 木工ボンド(速乾)
 つまようじ
 インクのでなくなったボールペン
 はさみ



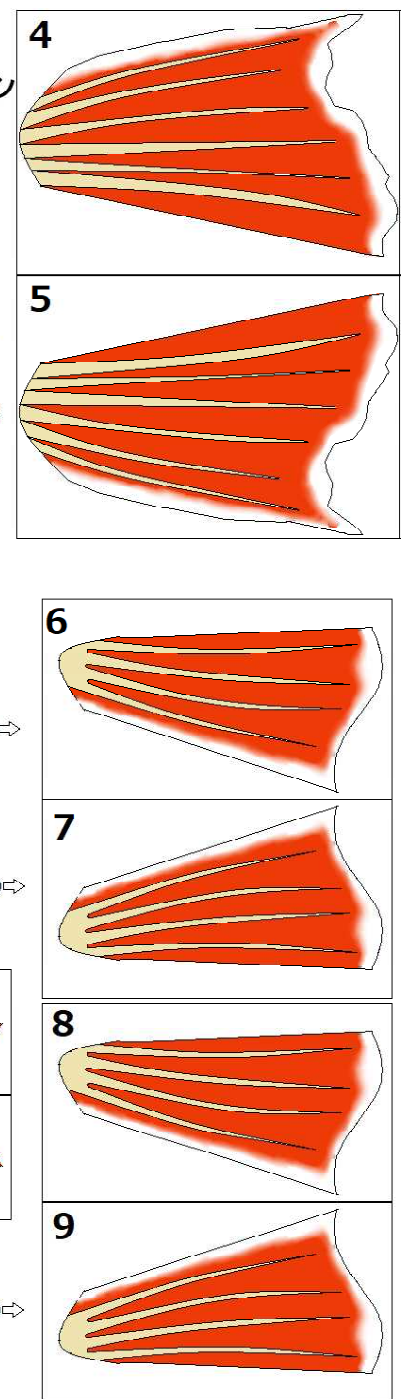
つぶれるので中にティッシュをつめてください



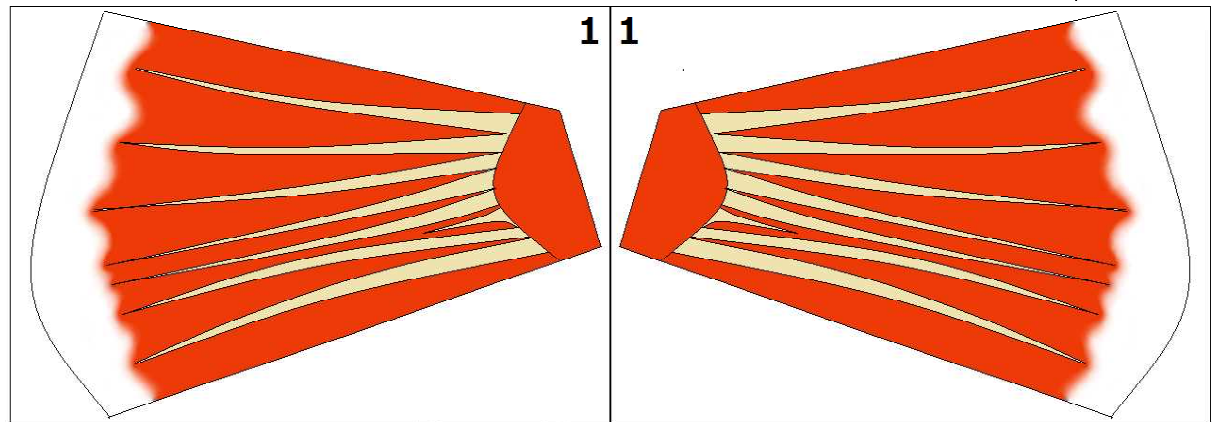
1を折ってはりあわせてカット
 2をつけて3をつけて4...10までつけておしまい



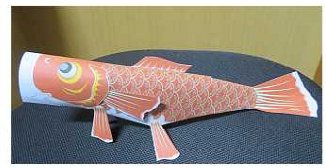
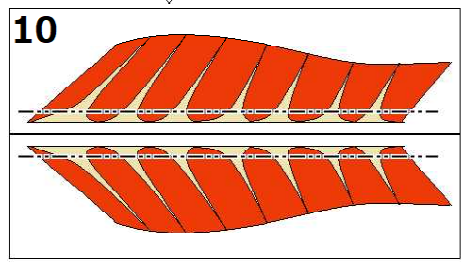
用意するもの
 ✂ 木工ボンド(速乾)
 つまようじ
 インクのでなくなったボールペン
 はさみ



つぶれるので中にティッシュをつめてください

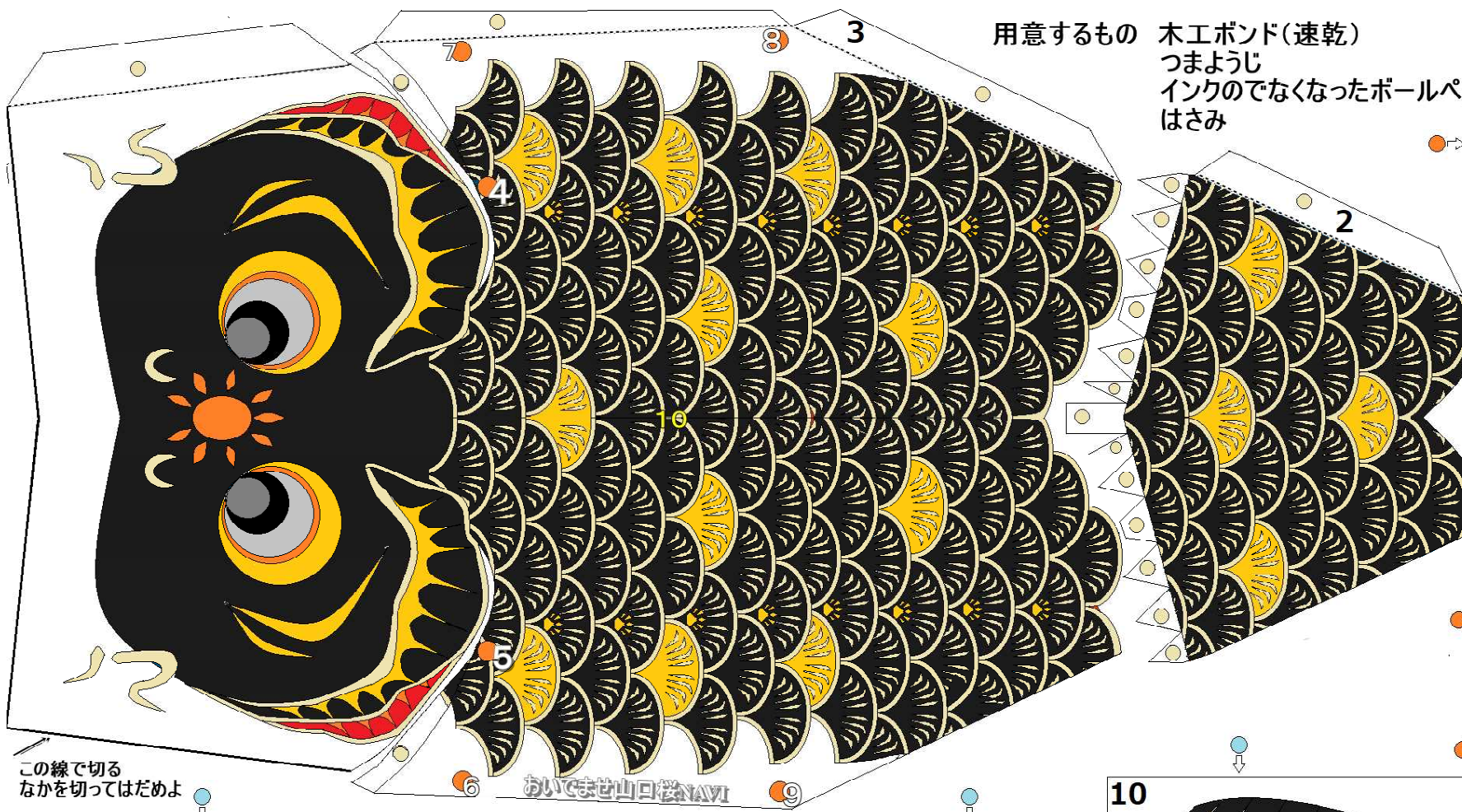


1を折ってはりあわせてカット
 2をつけて3をつけて4...10までつけておしまい



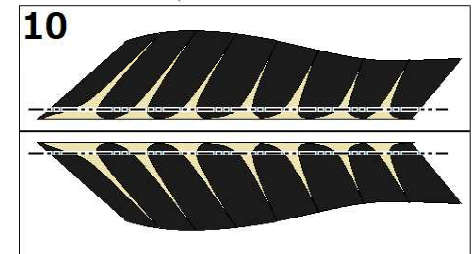
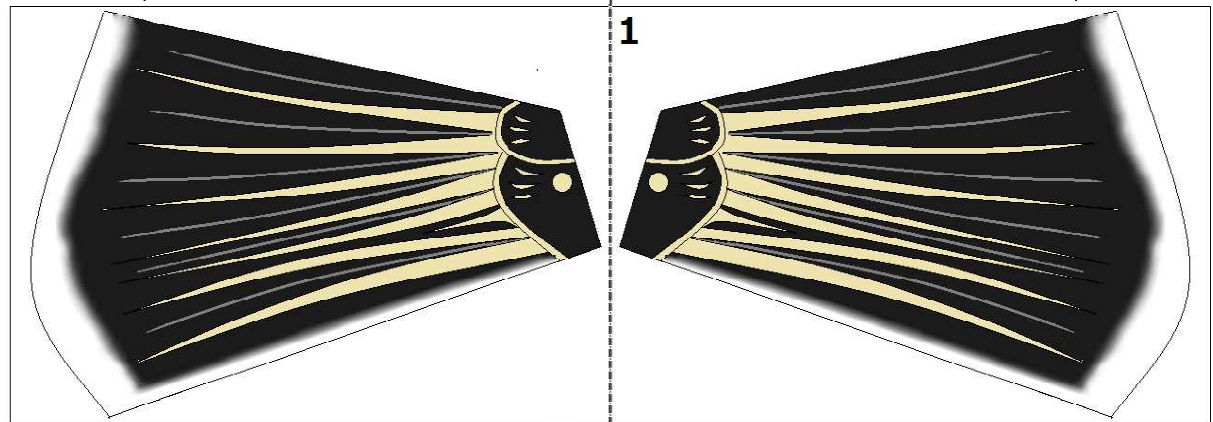
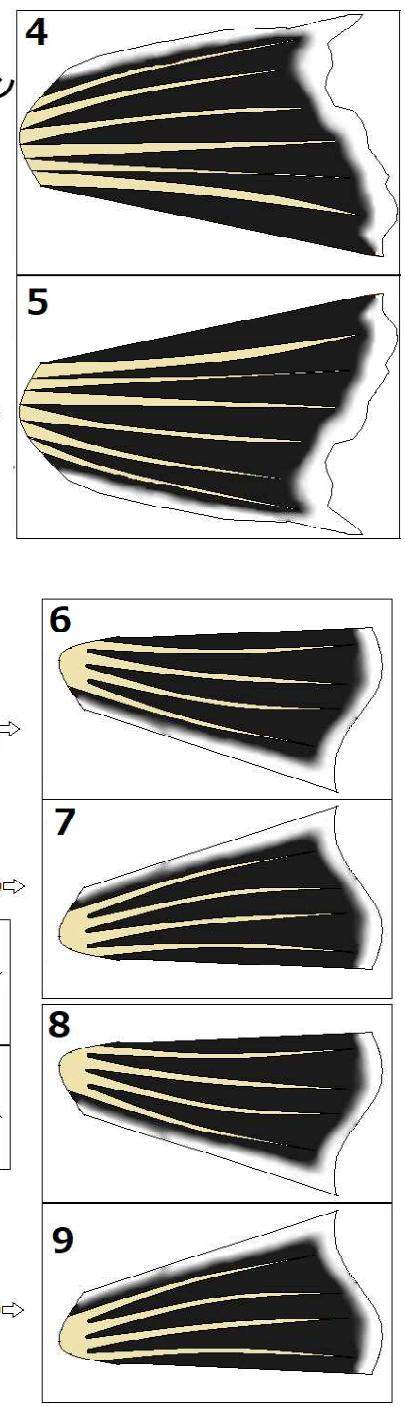
KOINOBORI Ver. 1.1 M.M

観光ボランティア おいでませ山口桜NAVI



用意するもの 木工ボンド(速乾)
つまようじ
インクのでなくなったボールペン
はさみ

この線で切る
なかを切ってはだめよ



● 接着するところ ● は、うらがわ

1を折ってはりあわせてカット
2をつけて3をつけて4...10までつけておしまい
4から10は重ねて切ると
はやくできるかも

提供 観光ボランティア おいでませ山口桜NAVI